

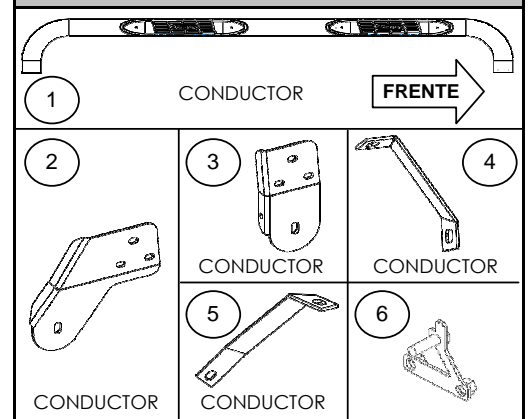
Lista de Partes

Ítem	Cant.	Código	Descripción	Torque Máx.
1	1 Juego	37045AA-0BA-0DA	Estribos laterales	-
1	BRK-37045	KIT DE BRACKETS QUE INCLUYE:	-	-
2	1 Juego	372244BB	Bracket delantero	-
3	1 Juego	372244AB	Bracket trasero	-
4	1 Juego	370452AA	Bracket auxiliar delantero	-
5	1 Juego	370452BA	Bracket auxiliar trasero	-
6	4 Pieza	372240BA	Placa "T" 3/8"	-
1	KTE-37045	KIT DE TORNILLERIA QUE INCLUYE:	-	-
7	4 Pieza	-	Tornillo cab. hex. 1/2 x 2"	75 Lb.Ft
8	4 Pieza	-	Rondana plana 1/2"	-
9	4 Pieza	-	Rondana presión 1/2"	-
10	10 Pieza	-	Tornillo cab. hex. 3/8 x 1 1/4"	30 Lb.Ft
11	6 Pieza	-	Tuerca hex. 3/8"	30 Lb.Ft
12	14 Pieza	-	Rondana plana 3/8"	-
13	14 Pieza	-	Rondana presión 3/8"	-
14	4 Pieza	-	Empaque vinil transparente 2 1/2 x 5/16"	-

Herramienta Requerida (No Incluida)

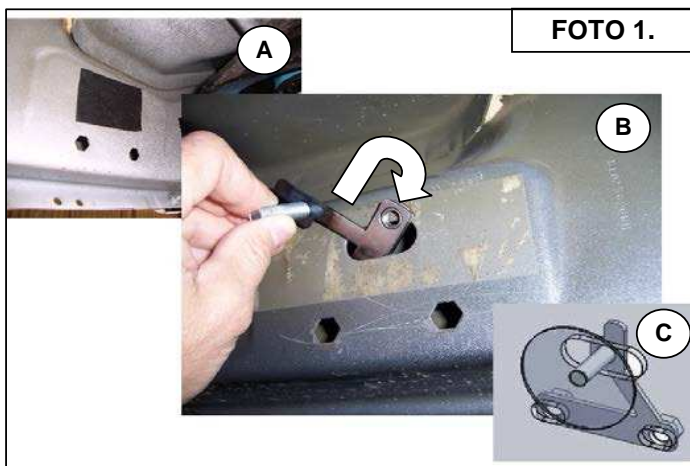
Cant.	Descripción
1	Dado & Llave 3/4"
1	Dado & Llave 9/16"
1	Dado 18mm
1	Matraca.
1	Extensión para matraca.

Ilustración del Producto

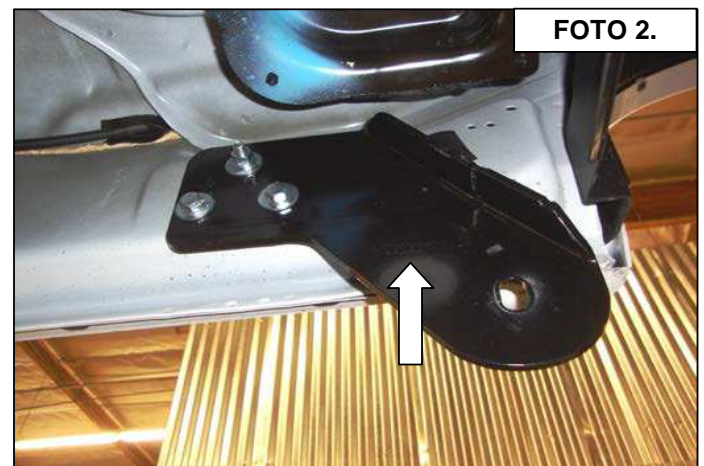


Instrucciones

1. Lea y comprenda perfectamente todas las instrucciones antes de comenzar la instalación. Si alguna de las partes listadas no se encuentra, no continúe con la instalación y llame a su distribuidor inmediatamente para obtener los componentes faltantes.
2. Para el cuidado y mantenimiento de este producto se recomienda mantenerlo limpio y no utilizar ceras abrasivas con el fin de proteger el acabado.
3. El tiempo de instalación de este producto es de 60 min.
4. Comience la instalación en el lado del conductor del vehículo.
5. Localice el orificio alargado cubierto con cinta adhesiva y (2) agujeros hexagonales en el panel de la carrocería en la parte delantera de la cabina. Retire la cinta que cubre los orificios, a continuación coloque (1) rondana de vinil al tornillo de la Placa "T", después introduzca la placa en el galuz existente donde removió la cinta, esto previene que caiga en el interior del panel del vehículo. **(Foto 1)**.
6. Coloque el bracket delantero a la Placa "T" 3/8" del lado del conductor en el panel de la carrocería y fije con: (2) Tornillos cab. hex. 3/8" x 1 1/4", (3) Rondanas planas y de presión 3/8", (1) Tuerca hex. 3/8". **(Foto 2)**. No apriete aún.



Secuencia de cómo instalar Placa "T" 3/8" en el panel de la carrocería. Parte delantera, lado conductor.



Se muestra el bracket delantero instalado, foto lado conductor, parte delantera.

7. Repita los pasos anteriores para instalar el soporte trasero del lado del conductor. **(Foto 3 y 4)**.

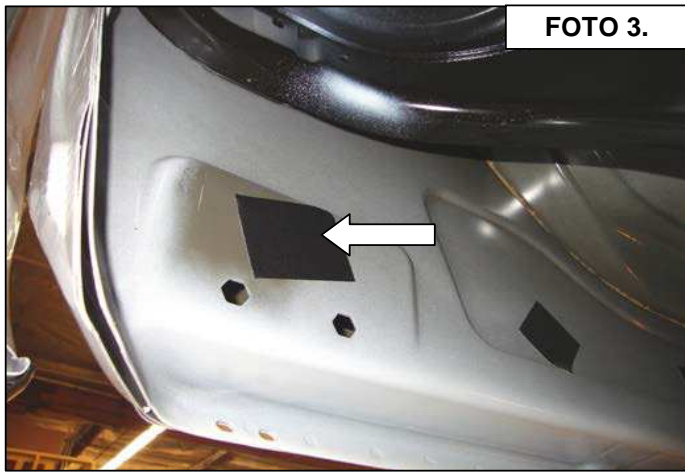


FOTO 3.

Remueva esta cinta protectora e instale la Placa "T" 3/8" en el panel de la carrocería. Parte trasera, lado conductor.



FOTO 4.

Se muestra el bracket trasero instalado, foto lado conductor, parte trasera.

8. Localice el soporte delantero de la carrocería, lado conductor y remueva el tornillo con la rondana. **(Foto 5).**

9. Inserte el tornillo y rondana antes removidos en el galuz superior del bracket auxiliar delantero y reinstale en el soporte de la carrocería. **(Foto 6).** No apriete aún.

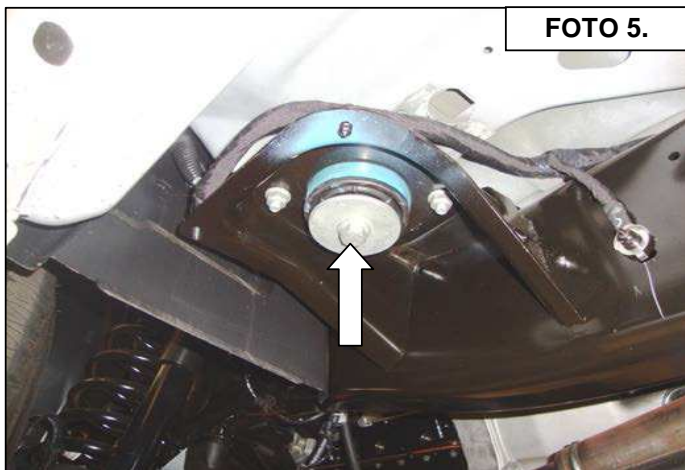


FOTO 5.

Remueva este tornillo y rondana para fijar el bracket auxiliar delantero. Parte delantera, lado conductor.

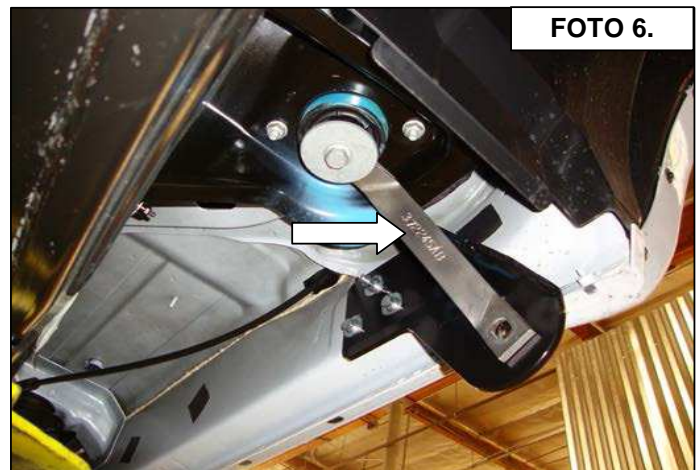


FOTO 6.

Se muestra el bracket auxiliar delantero instalado, foto lado conductor, parte delantera.

10. Localice el soporte trasero de la carrocería, lado conductor y remueva el tornillo con la rondana. **(Foto 7).**

11. Inserte el tornillo y rondana antes removidos en el galuz superior del bracket auxiliar trasero y reinstale en el soporte de la carrocería, fije el lado opuesto del bracket auxiliar trasero al bracket trasero con: (1) Tornillo cab. hex. 3/8 x 1 1/4", (1) Rondana plana y de presión 3/8", (1) Tuerca hex. 3/8". **(Foto 8).** No apriete aún.

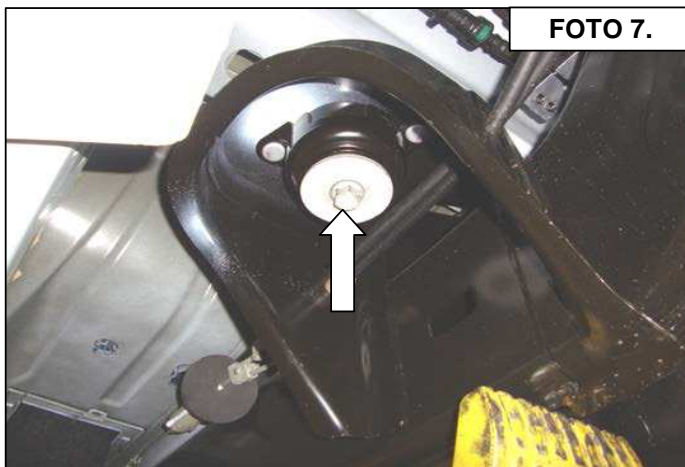


FOTO 7.

Remueva este tornillo y rondana para fijar el bracket auxiliar trasero. Parte trasera, lado conductor.

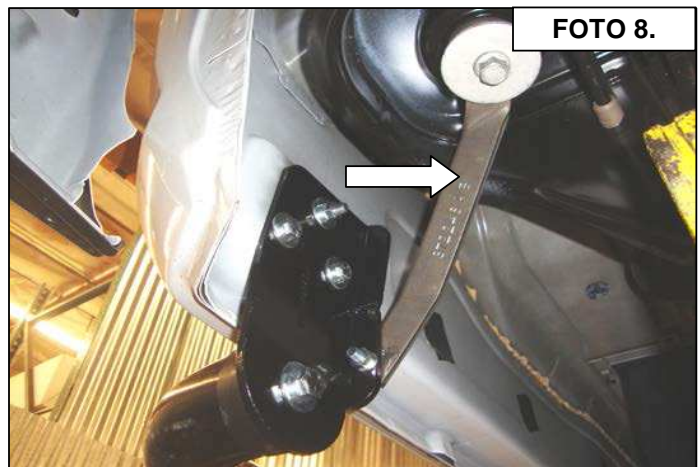
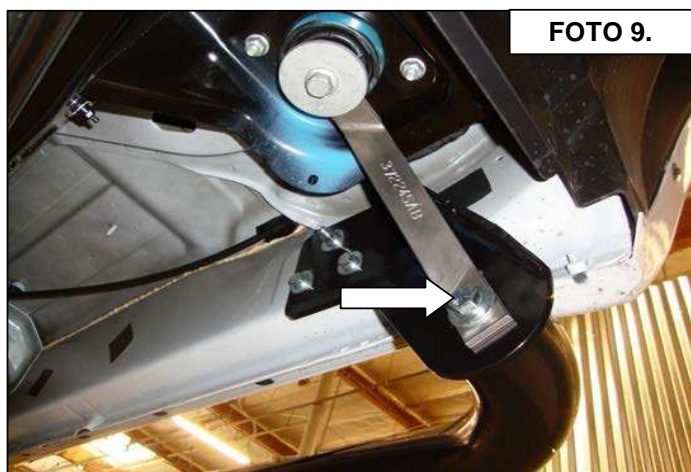


FOTO 8.

Se muestra el bracket auxiliar trasero instalado, foto lado conductor, parte trasera.

12. Coloque el estribo lado conductor a los brackets delantero y trasero y fije con: (1) Tornillo cab. hex. 1/2 x 2", (1) Rondana plana y de presión 1/2". (Foto 9 & 10).



Se muestra el ensamble de brackets delanteros al estribo. Lado conductor.



Se muestra el ensamble de brackets traseros al estribo. Lado conductor.

13. Haga cualquier ajuste final a la alineación del estribo en el vehículo y apriete toda la tornillería. Repita para el lado pasajero.

14. Recuerde revisar y reapretar la tornillería periódicamente.

